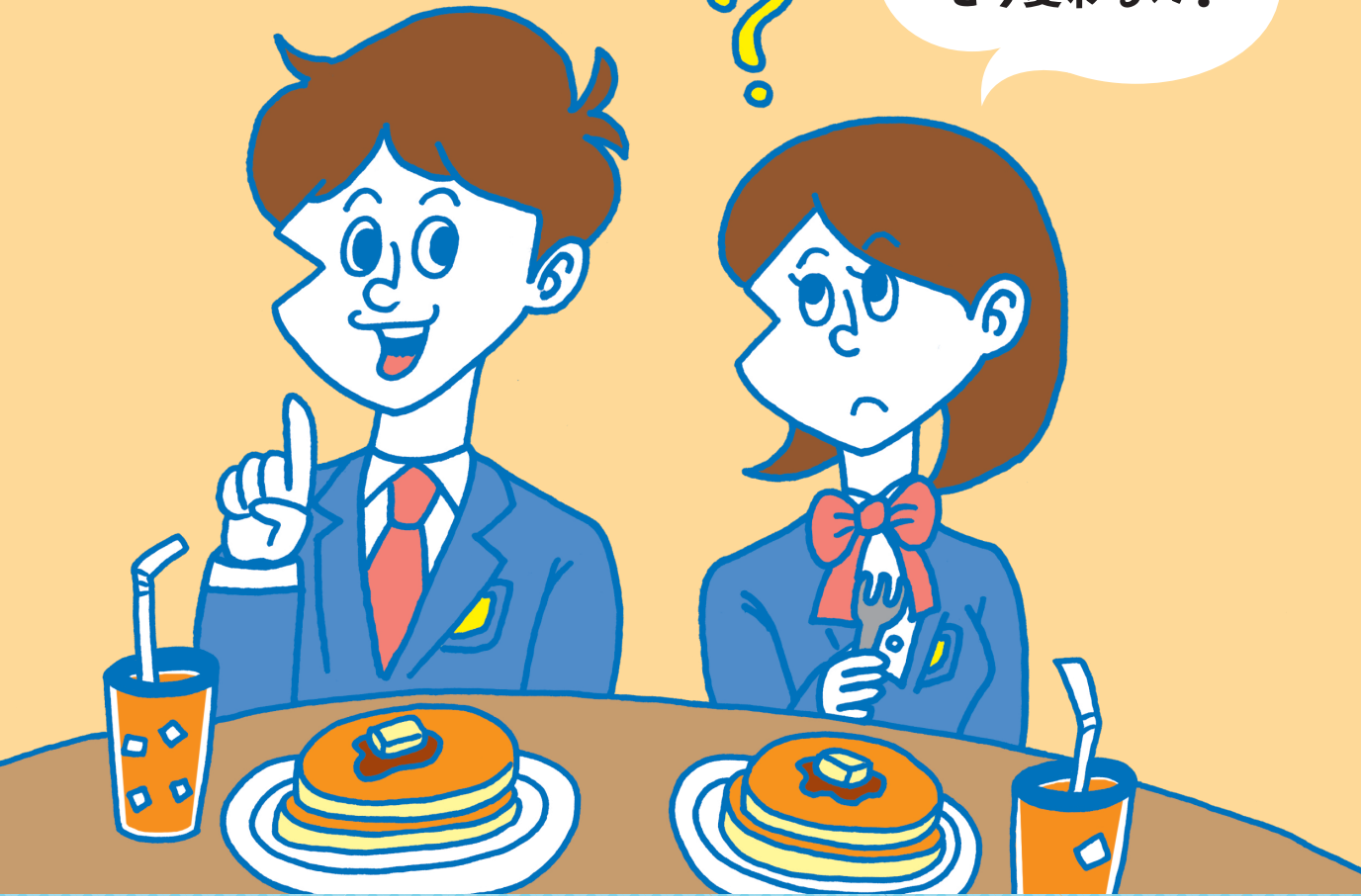


どこのお店でも
安心して入れそう

でも
具体的には
どう変わるの？



副流煙ってなに？

紙巻たばこや葉巻、パイプなどの火をつけた部分から燃えて立ちのぼり、直接空気中に出る煙のこと。

呼出煙ってなに？

たばこを吸っている人が吐き出す煙のこと。

どんな影響があるの？

受動喫煙は、乳幼児突然死症候群、子どもの呼吸器疾患や喘息の誘発などの原因となります。特に保護者の喫煙によって子どもの咳・たんなどの呼吸器症状や呼吸機能の発達に影響が及ぶことも。その他にも急性の循環器への影響など、さまざまな報告がされています。